

DATU OROKORRAK

AZALERA: **25,03 Km2**

BIZTANLE-ENTITATEAK:

REGATO
BARAKALDOKO DONE BIKENDI

ZENTSU-BANAKETA

BARRUTIAK

- 1 ERDIALDEA-ZABALLA
- 2 DESERTU-LASESARRE
- 3 ARRONTEGI
- 4 BAGATZA-BEURKO
- 5 DONE BIKENDI
- 6 ARTEAGABEITIA
- 7 RETUERTO-KAREAGA-REGATO
- 8 LUTXANA-BURTZEÑA
- 9 GURUTZETA

ATALAK: 87

POPULAZIOA:**97.526** (2008-1-1)

GIZONEZKOAK:**47.311**

EMAKUMEZKOAK:... **50.215**

BANAKETA:

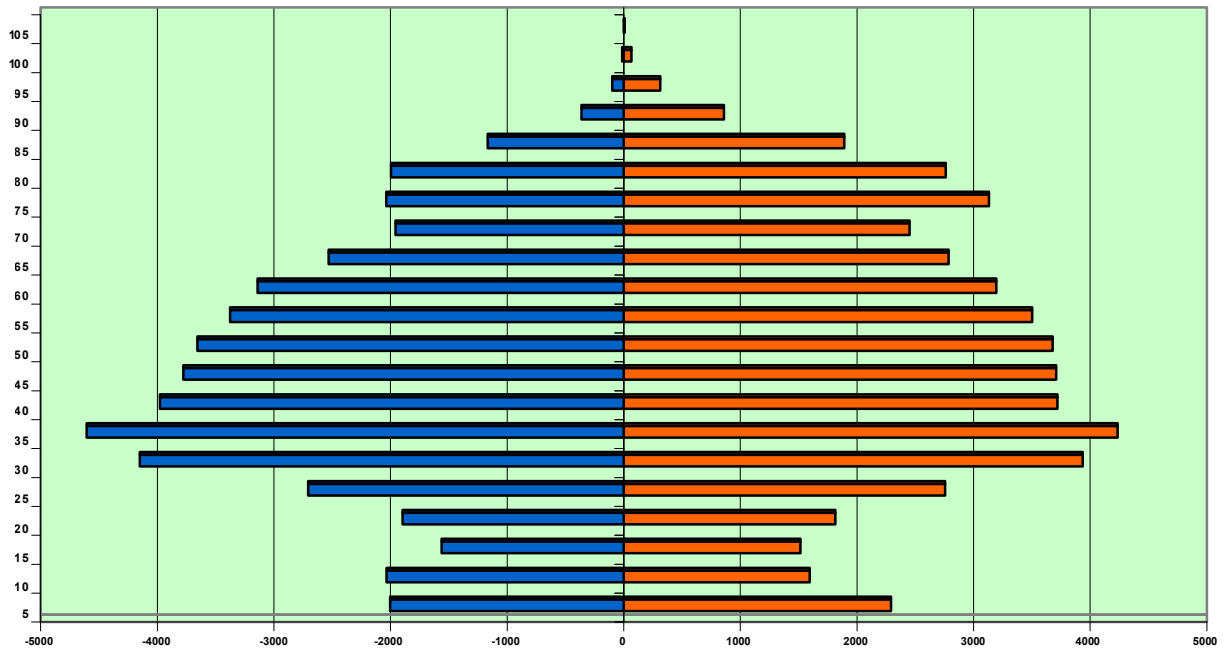
BARRUTIAK

ZK.	ALDEA	AZALERA/km2ko	GIZONEZKOAK	EMAKUMEZKOAK	GUZTIRA
1	ERDIALDEA-ZABALLA	0,188	3.898	4.378	8.276
2	LASESARRE DESERTU	0,970	6.193	6.565	12.758
3	ARRONTEGI	0,206	3.742	4.034	7.776
4	BAGATZA - BEURKO	0,409	4.935	5.409	10.344
5	DONE BIKENDI	0,950	7.064	7.555	14.619
6	ARTEAGABEITIA-ZUHATZU	0,365	7.161	7.571	14.732
7	RETUERTO-KAREAGA	14,50	3.430	3.378	6.808
8	LUTXANA-BURTZEÑA	3,961	4.418	4.536	8.954
9	GURUTZETA	1,454	6470	6789	13.259
	GUZTIRA	23,003	47.311	50.215	97.526

KIDE/FAMILIA MULTZOKA:

KIDEAK	1	2	3	4	5	6	7	8	9	GAINERAKOAK
GUZTIRA	8.926	12.296	9.507	6.219	1.275	322	96	43	21	32

ADINA



GIZONEZKOAK

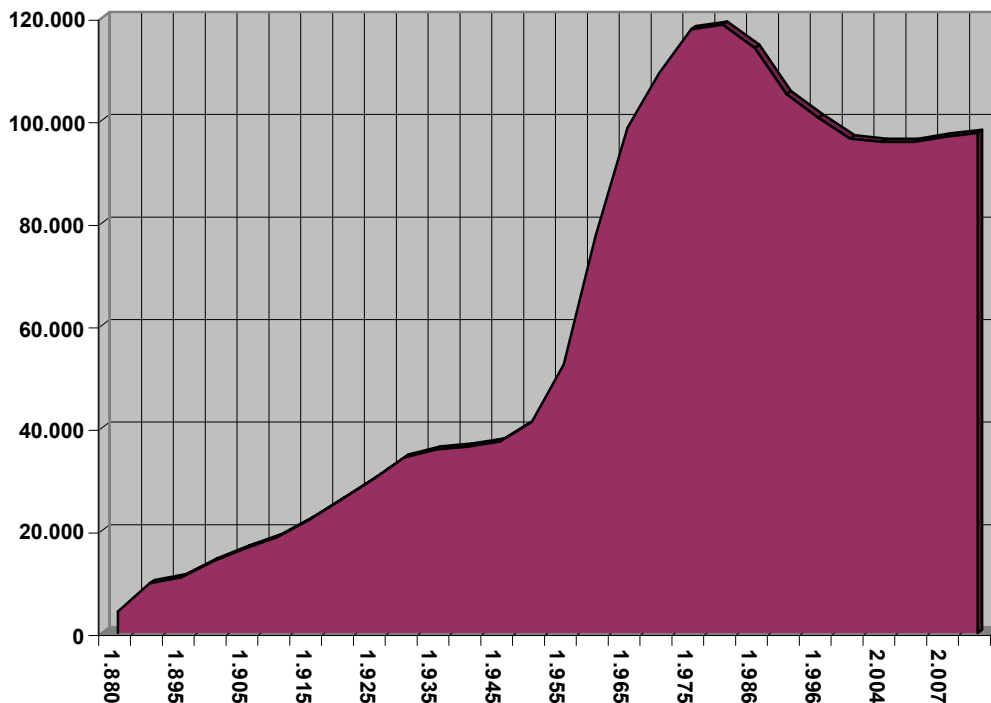
EMAKUMEZKOAK

ADINA	GIZONEZKOAK	EMAKUMEZKOAK	GUZTIRA
0-5	2404	2293	4697
6-10	1634	1595	3229
11-15	1561	1515	3076
16-20	1897	1815	3712
21-25	2705	2756	5461
26-30	4150	3935	8085
31-35	4608	4234	8842
36-40	3974	3719	7693
41-45	3773	3708	7481
46-50	3657	3678	7335
51-55	3376	3501	6877
56-60	3139	3196	6335
61-65	2531	2786	5317
66-70	1958	2452	4410
71-75	2036	3133	5439
76-80	1995	2761	4756
81-85	1167	1892	3059
86-90	362	860	1222
91-95	100	312	412
96-100	13	66	79
>100	1	8	9

BATEZ BESTEKO ADINA: 42, 5 urte

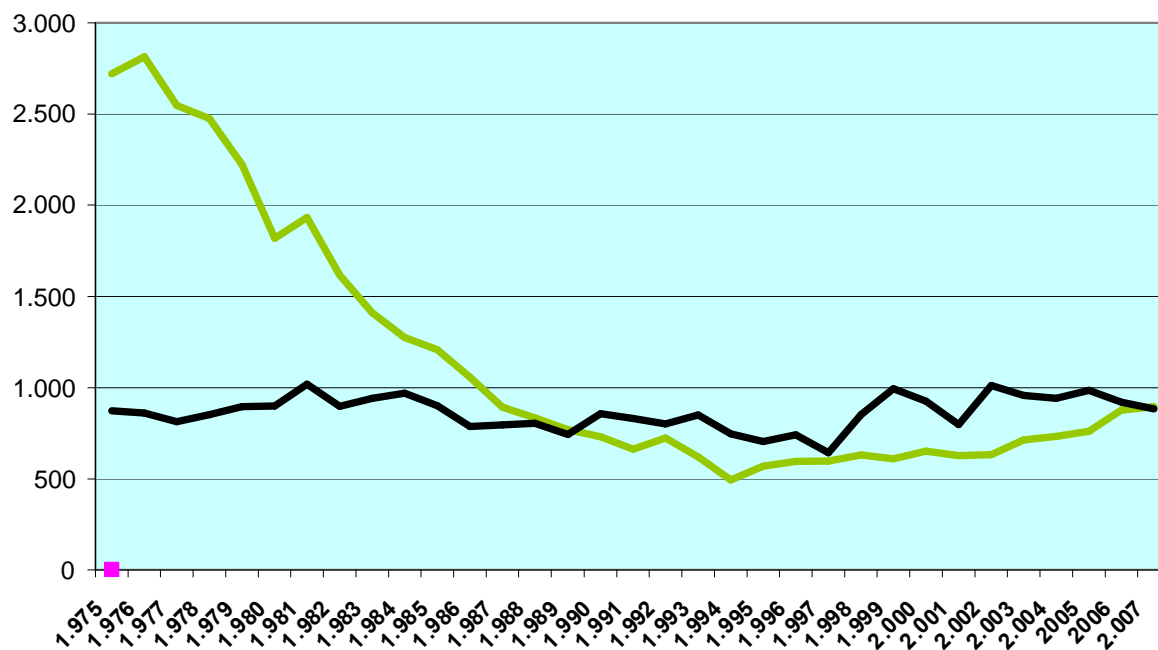
POPULAZIOAREN BILAKAERA

URTEA	POPUL	URTEA	POPUL	URTEA	POPUL	URTEA	POPUL	URTEA	POPUL	URTEA	POPUL
1.857	2.360	1.910	18.683	1.925	29.900	1.951	42.333	1.970	109.183	1.992	104.599
1.860	2.688	1.911	19.269	1.926	30.445	1.952	44.232	1.971	110.987	1.993	104.197
1.877	4.710	1.912	19.983	1.927	31.588	1.953	47.213	1.972	112.128	1.994	103.594
1.880	4.229	1.913	21.081	1.928	32.623	1.954	49.938	1.973	113.545	1.995	102.570
1.886	5.882	1.914	21.423	1.930	34.209	1.955	52.363	1.974	115.078	1.996	100.476
1.887	9.671	1.915	22.039	1.931	35.468	1.956	57.249	1.977	122.540	1.996	99.613
1.888	9.327	1.916	22.886	1.932	36.435	1.957	61.613	1.978	123.177	1.998	99.215
1.889	9.671	1.941	37.207	1.933	37.058	1.958	66.148	1.979	123.760	1.999	98.801
1.895	10.861	1.942	37.830	1.934	37.907	1.959	72.511	1.981	118.615	2.000	97.281
1.900	14.002	1.943	38.006	1.935	35.759	1.960	77.354	1.982	119.081	2.001	96.421
1.901	14.338	1.944	38.317	1.938	37.987	1.961	79.272	1.983	119.380	2.002	95.515
1.902	15.002	1.917	26.663	1.939	39.173	1.962	79.844	1.984	118.692	2.003	95.573
1.903	15.403	1.918	23.850	1.940	36.335	1.963	83.499	1.985	117.937	2.004	95.788
1.904	15.830	1.919	25.046	1.945	37.331	1.964	89.613	1.986	114.093	2.005	95.792
1.905	16.500	1.920	25.900	1.946	38.142	1.965	98.538	1.987	113.502	2.006	96.011
1.906	16.702	1.921	26.906	1.947	39.067	1.966	103.890	1.988	113.502	2.007	96.474
1.907	17.227	1.922	26.016	1.948	39.899	1.967	107.602	1.989	112.672	2.008	97.562
1.908	17.950	1.923	26.676	1.949	41.268	1.968	111.090	1.990	111.672		
1.909	17.950	1.924	28.324	1.950	41.163	1.969	113.811	1.991	105.088		



POPULAZIOAREN BEREZKO MUGIMENDUA

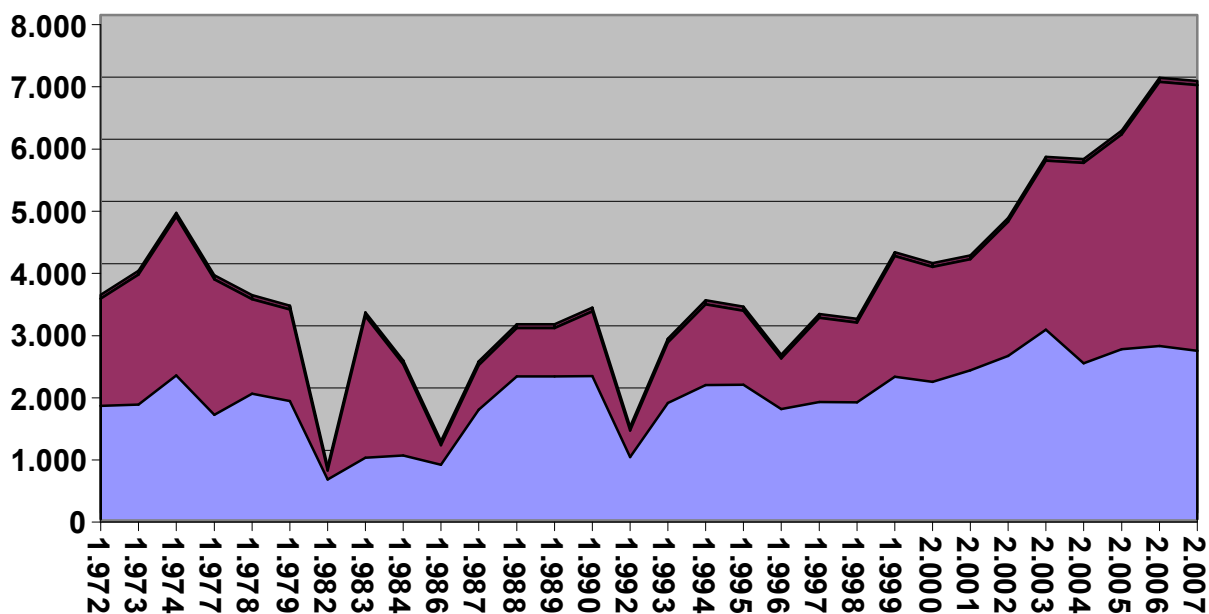
URTEA	JAIOTZ.	HERIOTZ.	URTEA	JAIOTZ.	HERIOTZ.
1.975	2.722	874	1.992	725	802
1.976	2.814	861	1.993	621	851
1.977	2.548	813	1.994	495	747
1.978	2.476	852	1.995	569	705
1.979	2.222	896	1.996	597	741
1.980	1.819	900	1.997	598	644
1.981	1.933	1.019	1.998	631	853
1.982	1.617	898	1.999	611	995
1.983	1.410	942	2.000	653	925
1.984	1.274	970	2.001	627	797
1.985	1.208	901	2.002	633	1.012
1.986	1.057	788	2.003	713	958
1.987	892	796	2.004	733	942
1.988	834	805	2005	761	986
1.989	770	743	2006	876	920
1.990	731	857	2007	896	884
1.991	663	831			



INMIGRAZIOA - EMIGRAZIOA (BIZILEKU ALDAKETAK)

URTEA	EMIG.	INMIG.	URTEA	EMIG.	INMIG.
1.972	1.821	1.728	1.993	1.868	975
1.973	1.845	2.090	1.994	2.159	1.298
1.974	2.315	2.550	1.995	2.164	1.190
1.977	1.680	2.178	1.996	1.772	811
1.978	2.021	1.518	1.997	1.883	1.355
1.979	1.902	1.469	1.998	1.878	1.284
1.982	638	145	1.999	2.294	1.938
1.983	991	2.271	2.000	2.209	1.849
1.984	1.025	1.465	2.001	2.393	1.786
1.986	875	318	2.002	2.627	2.157
1.987	1.760	718	2.003	3.049	2.718
1.988	2.295	778	2.004	2.509	3.219
1.989	2.295	778	2.005	2.733	3.456
1.990	2.304	1037	2.006	2.784	4.250
1.992	998	428	2.007	2.708	4.275

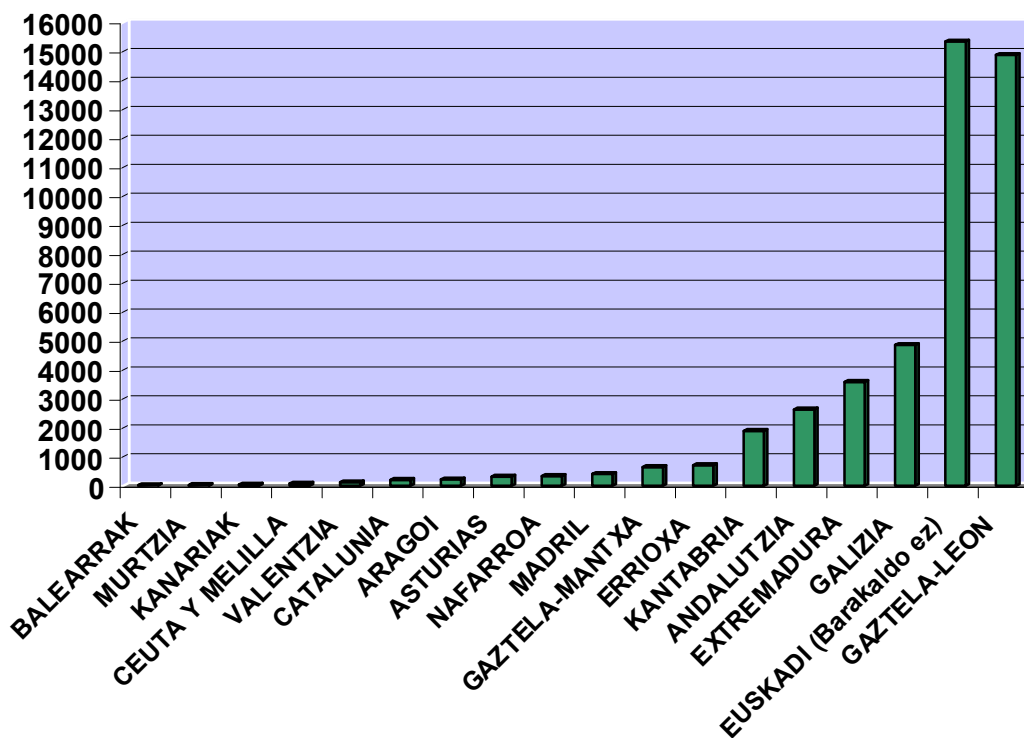
■ INMIGRAZIOA (ALTAK)
 ■ EMIGRAZIOA (BAJAK)



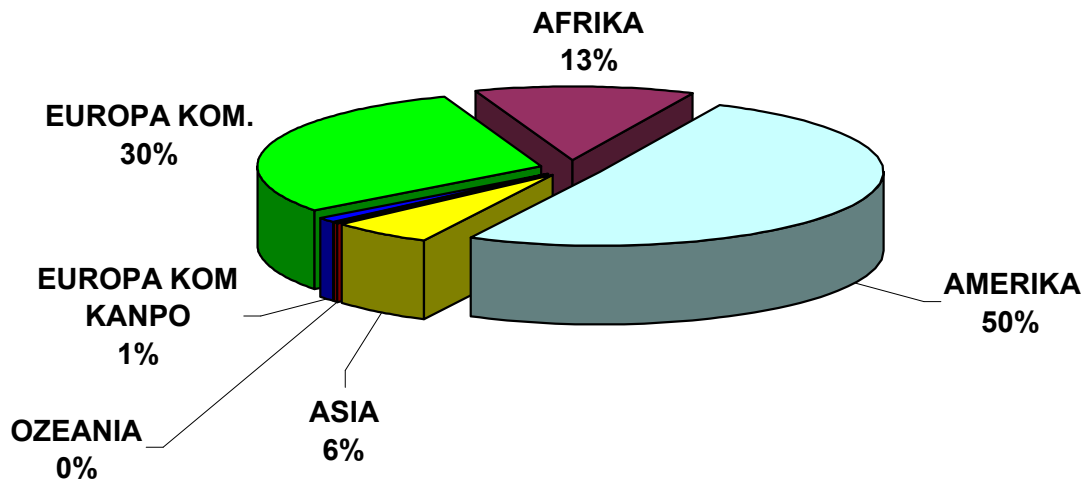
LUGAR DE NACIMIENTO					
PROVINCIA		PROVINCIA		PROVIENCIA	
ALBACETE	135	CORUÑA	2633	OVIEDO	317
ALICANTE	41	CUENCA	56	OURENSE	587
ALMERIA	24	GIPUZKOA	341	PALENTZIA	1984
ARABA	379	GIRONA	15	PONTEVEDRA	311
ASTURIAS	336	GRANADA	252	RIOJA (LA)	715
AVILA	531	GUADALAJARA	73	SALAMANCA	1763
BADAJOS	1688	HUELVA	110	SEGOVIA	304
BALEARRAK	23	HUESCA	29	SEVILLA	232
BARCELONA	149	JAEN	499	SORIA	279
BIZKAIA (Barakaldo Kenduta)	15.346	LAS PALMAS	30	STA. C. TENERIFE	16
BURGOS	5.108	LEON	1603	TARRAGONA	22
CACERES	1899	LUGO	1335	TERUEL	27
CADIZ	177	LLEIDA	20	TOLEDO	70
KANTABRIA	1898	MADRIL	413	VALENTZIA	71
CASTELLÓ	11	MALAGA	924	VALLADOLID	1601
CEUTA	15	MELILLA	63	ZAMORA	1710
CIUDAD REAL	314	MURCIA	26	ZARAGOZA	167
KORDOBA	421	NAFARROA	333		

BARAKALDO	46.088
-----------	--------

LUGAR NACIMIENTO / COMUNIDADES



ATZERRITARREN POPULAZIOA



Kontinentea	Gizonezkoak	Emakumezkoak	GUZTIRA
AFRIKA	492	212	704
AMERIKA	1164	1652	2820
ASIA	182	142	324
OZEANIA	1	3	4
EUROPA KOM.	567	1091	1658
EUROPAKO KOM. KANPO	29	41	70

HAUTESKUNDE-DATUAK

Toki hauteskundeak 2007

	Guztira	Bat	Bi	Hiru	Lau	Bost	Sei	Zazpi	Zortzi	Bederatzi
Zentsua	83639	8513	10383	6589	8599	12410	12875	5361	7562	11347
Baliogabeak	432	43	59	28	41	56	71	31	33	70
Zuriak	749	57	96	77	71	140	116	42	52	98
Emanak...	47325	4231	5812	3808	5111	7462	7293	2970	4177	6461
Abstentzioak	36314	4282	4571	2781	3488	4948	5582	2391	3385	4886
PNV/EAJ-	9787	932	1195	704	974	1564	1241	738	1028	1411
P.P.-	7715	894	974	706	817	1348	1142	386	451	997
PSE/PSOE-	19299	1485	2335	1680	2096	2905	3358	1146	1747	2547
EAE/ANV-	4931	413	598	321	643	688	707	332	526	703
EB-B-	3461	285	426	225	367	575	547	227	258	551
E.A.-	951	122	129	67	102	186	111	68	82	84

Hauteskunde Orokorrak 2008

	Guztira	Bat	Bi	Hiru	Lau	Bost	Sei	Zazpi	Zortzi	Bederatzi
Zentsua	82030	6843	10374	6492	8789	12402	12709	5508	7603	11310
Baliogabeak	458	28	67	36	51	76	67	27	42	64
Zuriak	809	70	107	72	92	124	133	52	64	95
Emanak...	56276	4738	6990	4536	5958	8874	8820	3732	4848	7780
zenbat./abst. %	31,4	30,8	32,6	30,1	32,2	28,4	30,6	32,2	36,2	31,2
PNV/EAJ-	9762	904	1212	647	965	1550	1241	791	1019	1433
P.P.-	10980	1155	1378	1018	1115	1892	1723	595	724	1380
PSE/PSOE-	28788	2150	3539	2356	3165	4293	4794	1889	2543	4059
E.A.-	784	86	102	41	88	156	102	66	77	66
EB-B-	2746	209	359	203	267	461	422	194	224	407
ARALAR-	340	22	46	26	36	56	63	18	19	54
U.P.eta D.-	493	41	50	47	56	101	70	25	41	62
BESTE BATZUK	1116	73	130	90	123	165	205	75	95	160

Autonomi hauteskundeak 2005

	Guztira	Bat	Bi	Hiru	Lau	Bost	Sei	Zazpi	Zortzi	Bederatzi
Zentsua	82506	7404	10502	6989	8307	12440	12049	5095	7870	1185
Baliogabeak	396	40	41	43	42	71	51	17	31	6
Zuriak	202	27	26	10	17	28	38	10	21	2
zenbat./abst. %	37,43	35,6	40,3	38,3	36,9	33,5	36,8	39,8	40,3	37
EAJ / EA-	14337	1386	1739	1091	1392	2148	1866	1030	1556	212
P.P.-	10507	1163	1313	1006	1053	1895	1559	514	677	132
ARALAR-	442	34	58	31	41	87	78	26	29	5
E.K.A.-	102	1	70	2	2	1	4	1		2
PSE/PSOE-	18248	1505	2153	1650	1887	2827	2922	993	1648	266
EB-B-	3329	285	390	221	323	590	535	199	254	53
VERD-ANIM	180	11	23	13	16	29	35	7	14	3
U.A.-	31	4	3	2	4	6	4	1	3	
P.C.T.V -	3499	294	408	208	422	546	476	246	437	46
P.H.-	57	3	8	8	5	7	9	2	3	1
P.O.S.I.-	183	10	24	15	27	26	24	15	13	2
MUND.JUS-	107	8	13	15	8	14	15	5	12	1

◆ TOKIKOAK ■ OROKORRAK ▲ AUTONOMIAKOAK

